



中国认可
国际互认
检测
TESTING
CNAS L2258



报告编号: TSX20200918

特种设备型式试验报告(电梯)

设备类别: 电梯主要部件

设备品种: 层门

产品名称: 厅门系统

产品型号: LD-2S96A-0

制造单位名称: 杭州优迈科技有限公司

申请单位名称: 杭州优迈科技有限公司

型式试验类别: 第1次核查

型式试验日期: 2020.10.27—2020.10.27

浙江省特种设备科学研究院
国家电梯产品质量监督检验中心(浙江)

地址: 浙江省嘉兴海宁市尖山新区凤凰路77号
业务电话: 0573-80772501、0571-85114617

电子邮箱: gjdt@zjtj.org
投诉电话: 0571-86024818、86026725

声 明

1. 本报告是依据《电梯型式试验规则》(TSG T7007—2016)进行型式试验的报告。
2. 本报告由计算机打印输出, 或者用钢笔、签字笔填写, 字迹要工整, 涂改无效。
3. 本报告无试验、编制、审核、批准人员签字以及型式试验机构的核准证号、专用章和骑缝章无效。
4. 本报告一式三份, 一份型式试验机构存档, 两份申请单位保存。
5. 申请单位对型式试验结论有异议时, 应当在收到本报告之日起15个工作日内向型式试验机构提出书面意见。
6. 本报告仅对样品有效。

目录

电梯型式试验报告	第 1 页
一、样品配置及技术参数表	第 2 页
二、样品技术资料审查	第 3 页
三、样品检查与试验	第 4 页
四、型式试验报告变更情况页	第 9 页

电梯型式试验报告

设备类别	电梯主要部件	设备品种	层门
产品名称	厅门系统	产品型号	LD-2S96A-0
产品编号	2020081601, 2020081602	制造日期	2020.08.16
申请单位名称	杭州优迈科技有限公司	统一社会信用代码	91330108757218255Q
申请单位 注册地址	浙江省杭州市滨江区滨安路1181号		
制造单位名称	杭州优迈科技有限公司		
制造地址	浙江省杭州市临安青山湖科技城科技大道2329号西子电梯产业园		
试验地点	国家电梯产品质量监督检验中心（浙江）海宁基地		
样品状态	完好	试验日期	2020.10.27—2020.10.27
试验条件	符合要求	型式试验类别	第1次核查
试验依据	《电梯型式试验规则》TSG T7007-2016 《电梯制造与安装安全规范》GB 7588-2003+XG1-2015 Safety rules for the construction and installation of lifts - Lifts for the transport of persons and goods - Part 20: Passenger and goods passenger lifts EN81-20:2014 Safety rules for the construction and installation of lifts - Examinations and tests - Part 50: Design rules, calculations, examinations and tests of lift components EN81-50:2014		
试验结论	型式试验合格		
试验人员	周振超 董微		
编制：	周振超	2020-10-27	型式试验机构核准证编号： TS7610027-2021
审核：	董微	2020-10-27	
批准：	外正	2020-10-27	

一、样品配置及技术参数表

产品名称	厅门系统	产品型号	LD-2S96A-0
门扇高度	2616mm	门扇宽度	320mm/930mm
开门方式	水平旁开滑动门（两扇）	结构型式	无玻璃面板的门
导向装置结构	见附录1	导向装置 材质牌号	上部门挂轮：Q235外覆聚氨酯 下部滑块：Q235外覆橡胶
保持装置结构	见附录1	保持装置 材质牌号	上部门挂轮：Q235 挂板上防脱钩装置：Q235 挂板下防脱钩装置：Q235 下部滑块：Q235 下部防脱板：Q235
导向装置尺寸	见附录1	保持装置尺寸	见附录1
导向装置允许的 最小啮合尺寸	上部门挂轮（2个）：4mm 下部滑块（2个）：19.5mm	保持装置允许的 最小啮合尺寸	上部门挂轮（2个）：4mm 挂板上防脱钩装置（2个）：6mm 挂板下防脱钩装置（2个）：8mm 下部滑块（2个）：17.5mm 下部防脱板（1个）：25mm
门扇板材厚度	1.2mm	门扇材质牌号	ST12
门扇厚度	40mm	门挂板 板材厚度	4mm
门挂板材质牌号	Q235	加强筋 连接方式	200mm点焊
加强筋板材厚度	1.2mm	加强筋宽度	展开宽度：180.4mm
加强筋高度	33mm	加强筋材质牌号	ST12
加强筋布置方式	纵向1根	玻璃类型	-
玻璃高度	-	玻璃宽度	-
玻璃固定方式	-	玻璃厚度	-
玻璃材质	-	玻璃制造 单位名称	-
门间隙	6mm	适用工作环境	室内

二、样品技术资料审查

序号	项目编号	审查内容	审查结果	结论
1	W5.1	产品合格证明及相关技术资料	符合要求	合格
2	W5.2	配置参数	符合要求	合格

三、样品检查与试验

序号	项目编号	试验项目	试验结果	结论
1	W6.1.1	静态强度	符合要求	合格
			静力300N： 门扇宽度： <u>320</u> mm 弹性变形最大值： <u>6.73</u> mm 永久变形最大值： <u>0.15</u> mm 门扇宽度： <u>930</u> mm 弹性变形最大值： <u>12.32</u> mm 永久变形最大值： <u>0.24</u> mm 详见附录2	
2	W6.1.2	层门冲击试验	符合要求	合格
			静力1000N： 门扇宽度： <u>320</u> mm 弹性变形最大值： <u>23.62</u> mm 永久变形最大值： <u>0.83</u> mm 门扇宽度： <u>930</u> mm 弹性变形最大值： <u>31.15</u> mm 永久变形最大值： <u>0.48</u> mm 详见附录2	
3	W6.1.3	带有玻璃面板的层门和宽度大于150mm的层门侧门框冲击试验	无此项	-
4	W6.2	玻璃轿门和玻璃轿壁	无此项	-
5	W6.3	铭牌(可识别标志)	符合要求	合格

附录1

导向装置与保持装置结构尺寸图

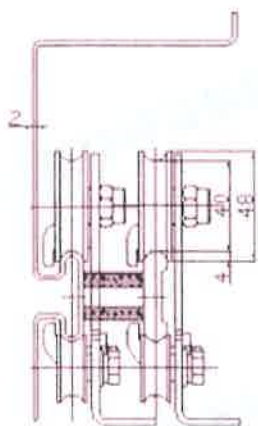


图1：上部导向和保持装置结构侧视图

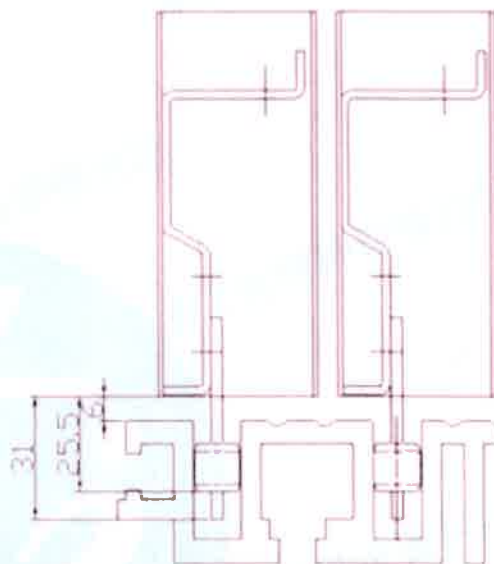
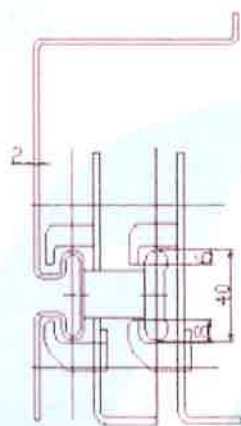


图2：下部导向和保持装置结构侧视图

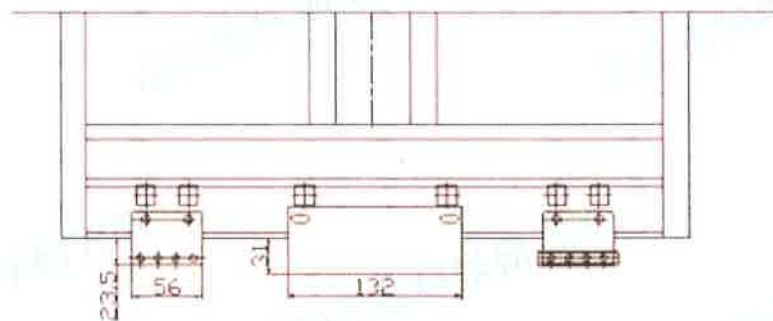
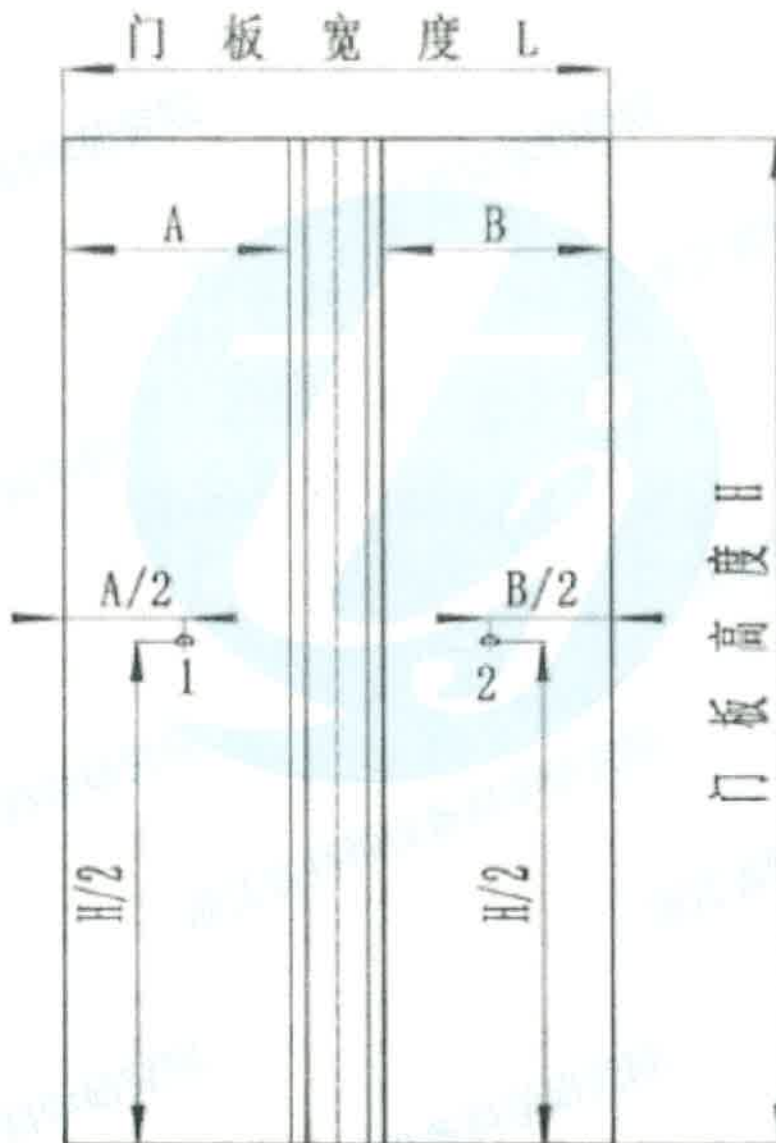


图3：下部导向和保持装置结构正视图

附录2

1. 静态强度测试点示意图



2. 静态强度测试（300N）

单位：mm

测试点	窄门		宽门	
	弹性变形	永久变形	弹性变形	永久变形
1	5.87	0.15	12.32	0.24
2	6.73	0.14	11.90	0.17
-	-	-	-	-

3. 静态强度测试（1000N）

单位：mm

测试点	窄门		宽门	
	弹性变形	永久变形	弹性变形	永久变形
1	21.29	0.83	31.15	0.48
2	23.62	0.38	30.81	0.34
-	-	-	-	-

4. 静态强度测试后间隙测量（1000N）

单位：mm

测试点	窄门			
	门扇与门扇	门扇与地坎	门扇与立柱	门扇与门楣
1	4.0	6.0	4.5	4.0
2	4.0	6.0	4.5	4.0
-	-	-	-	-

单位：mm

测试点	宽门			
	门扇与门扇	门扇与地坎	门扇与立柱	门扇与门楣
1	4.0	6.0	4.0	4.0
2	4.0	6.0	4.0	4.0
-	-	-	-	-

附录3

样品照片：



四、型式试验报告变更情况页

序号	项目	变更前	变更后	变更日期	承办人签章

注：变更日期处应当由型式试验机构盖章。

————— 本报告结束 —————